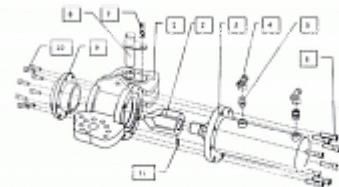


## Дополнительный сегмент для сваерезки Delta

Сваерезка Delta состоит из нескольких рабочих органов (секций). Каждая секция содержит гидравлический цилиндр и устройство для её последовательного крепления.



### Составные части секции:

1. Корпус секции
2. Сменный наконечник (зуб) сваерезки
3. Гидравлический цилиндр
4. Т - переходник
5. Прямой переходник
6. Винт М16х60
7. Винт М12х25 Болт / Шайба-гровер / Плоское уплотнение.
8. Поворотный палец
9. Направляющая крышка
10. Винт М12х35
11. Установочный винт М12 с плоским торцом

Срок поставки \_\_\_\_\_

Стоимость с НДС \_\_\_\_\_

Дополнительная информация \_\_\_\_\_